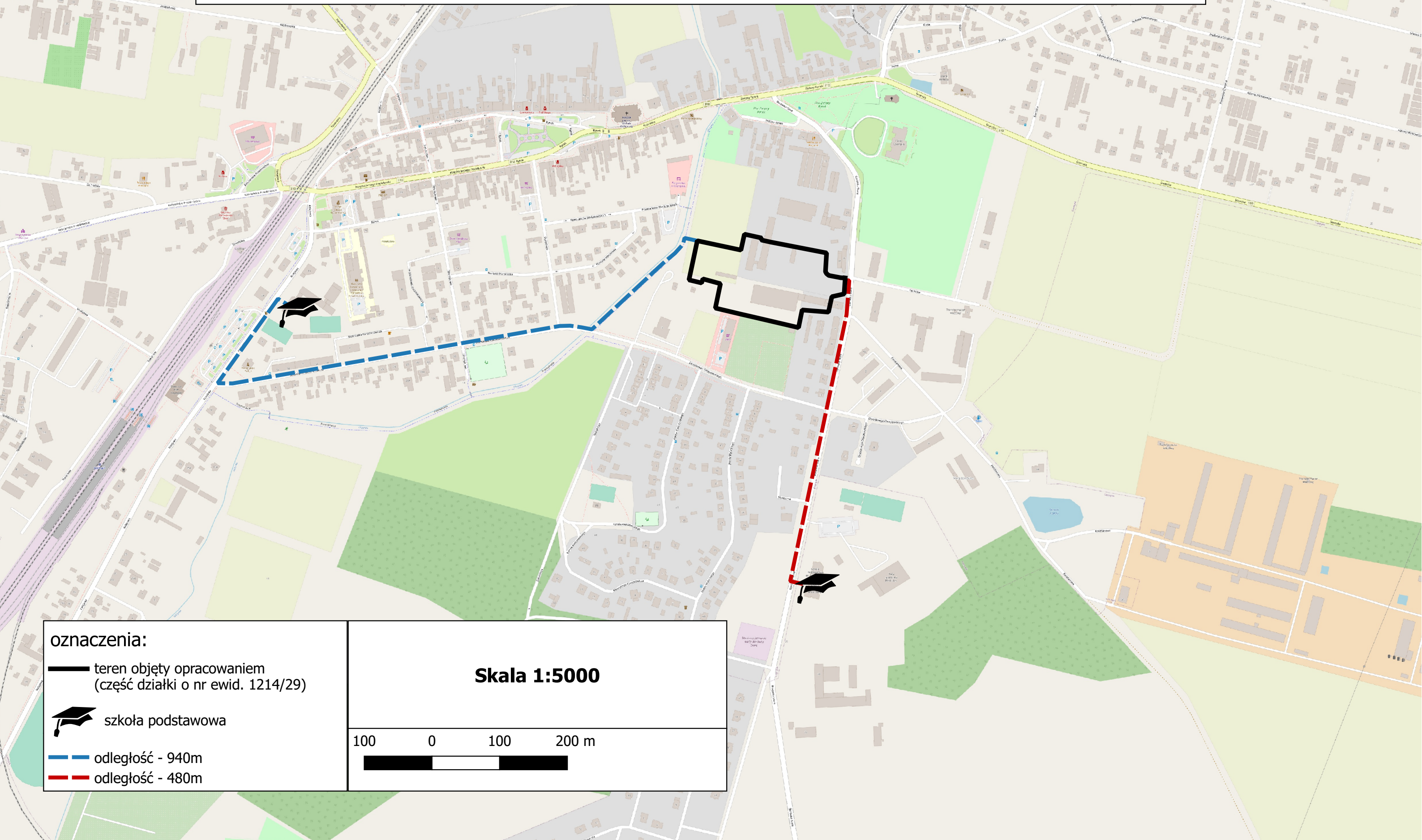




Standardy lokalizacji i realizacji inwestycji mieszkaniowych - odległości od szkoły podstawowej



oznaczenia:

 teren objęty opracowaniem
(część działki o nr ewid. 1214/29)

 szkoła podstawowa

 odległość - 940m

 odległość - 480m

Skala 1:5000

100 0 100 200 m

